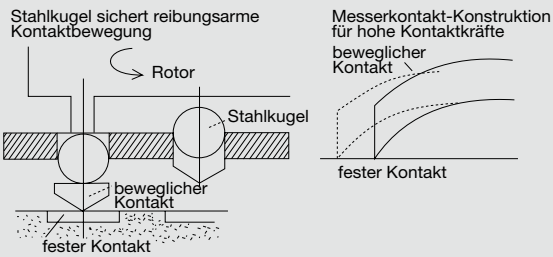
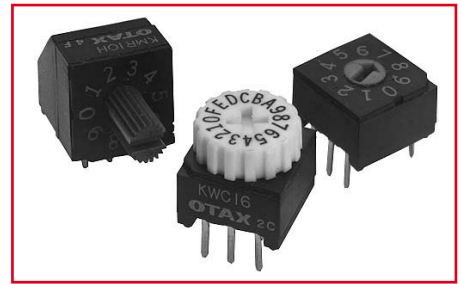


Dauerhafte Zuverlässigkeit durch Präzisions-Messerkontakte



RoHS
konform



- Unterschiedliche Bedienelemente verfügbar
- Real- und Complementcode in Binär- und Hexadezimalkodierung

Technische Daten:

Anschlüsse: Kupferlegierung, 0,5µ Nickelsperrschicht, 3µ Zinn

Schaltleistung: 0,4 VA max. bei 20 VAC/DC max.

Betätigungskraft: 0,98 N max.

Betriebstemperaturbereich: -30° bis +85°C

Übergangswiderstand: < 50 mΩ anfänglich bei 2 VDC/10 mA

Isolationswiderstand: 1.000 MΩ min./100 VDC

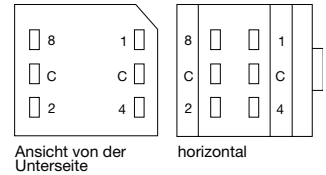
Spannungsfestigkeit: 300 VDC min./1 Min.

Anschlagfestigkeit: 5 kg/cm min.

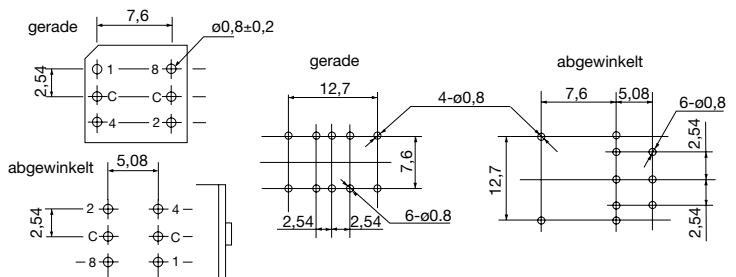
Alle Maßangaben in mm

Anschlußbelegung

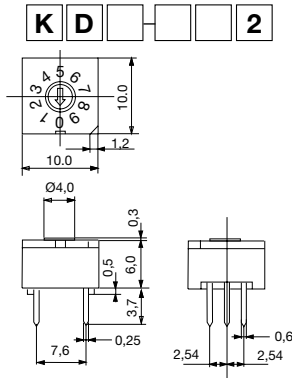
Anschlußlayout ist bei Real- und Complementcode identisch



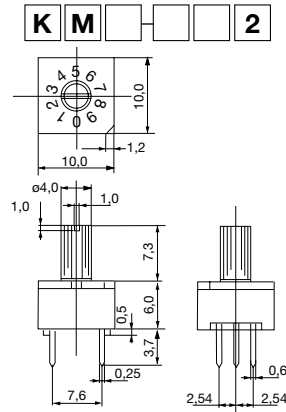
Layout



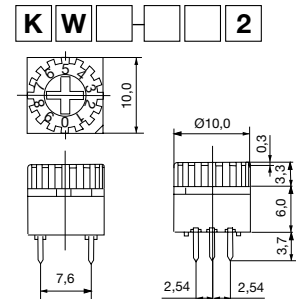
Standardausführung



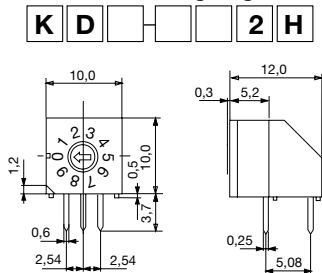
Miniaturachse-Betätigung



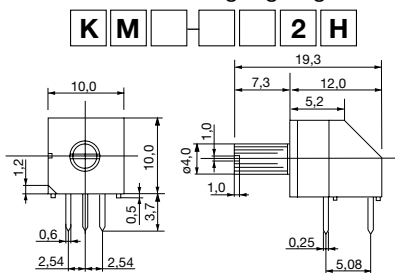
Drehknopf-Betätigung



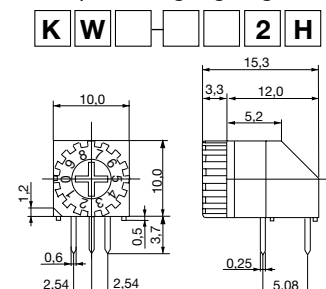
Standardausführung abgewinkelt



Miniaturachsen-Betätigung abgewinkelt



Drehknopf-Betätigung abgewinkelt



Bestellschema:

