

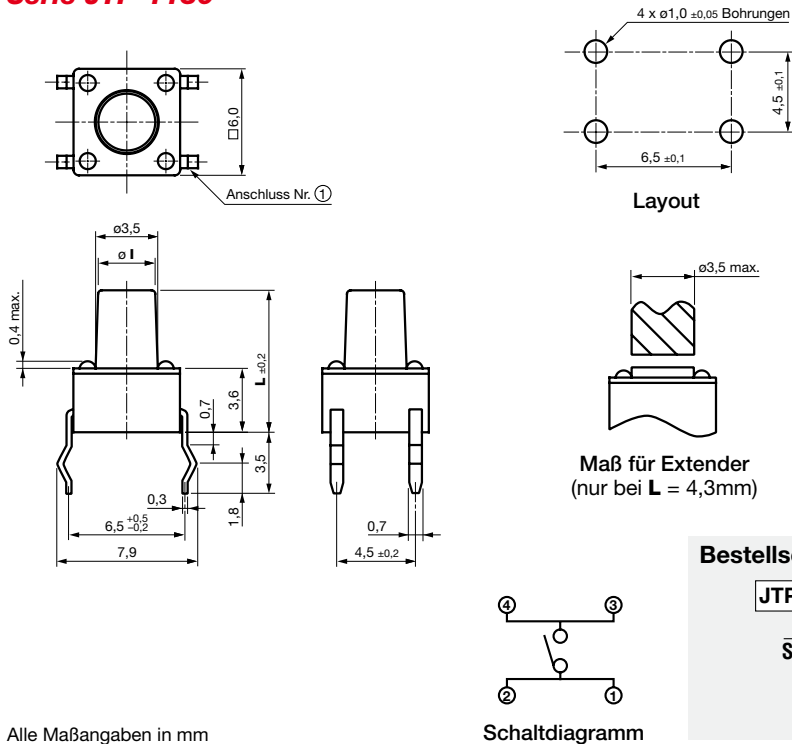
**Technische Daten:**

**Schaltleistung:** 12VDC / 50mA  
**Mech./Elektr. Lebensdauer:** 100.000 Schaltspiele min.  
**Schaltweg:** 0,25mm +0,2/-0,1mm  
**Betätigungskraft:** 1,6N (Standard)  
**Toleranz:** ±0,3mm  
**Betriebstemperaturbereich:** -20°C bis +70°C

**Übergangswiderstand:** 100 mΩ max.  
**Isolationswiderstand:** 100 MΩ min. / 100 VDC  
**Spannungsfestigkeit:** 250VAC (50 o. 60Hz.) f. 1 Min.  
**Material:** *Betätiger:* siehe Tabellen  
*Gehäuse:* Nylon 66G30  
*Anschlüsse:* Messing versilbert  
*Kontakte:* Phosphor Bronze



**Serie JTP-1130**



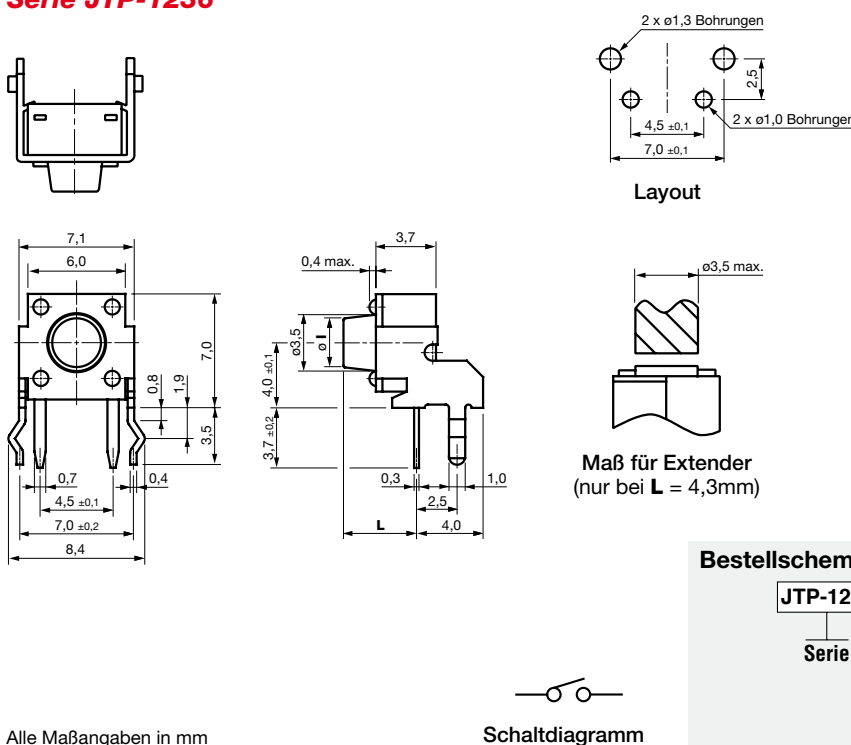
Bauteil-Nr.	L (mm)	l (mm)	Betätigerfarbe	Betätigermaterial
JTP-1130	4,30	3,50	Grau	PA6T
JTP-1130A	5,00	3,50	Schwarz	PPS
JTP-1130B	9,50	3,10	Schwarz	PPS
JTP-1130C	8,00	3,20	Schwarz	PPS
JTP-1130D	13,00	2,87	Schwarz	PPS
JTP-1130E	7,30	3,25	Schwarz	PPS
JTP-1130F	7,00	3,30	Schwarz	PPS
JTP-1130P	8,50	3,09	Schwarz	PPS
JTP-1130L	17,0	2,80	Schwarz	PPS
JTP-1130M	6,00	3,40	Schwarz	PPS

**Bestellschema:**



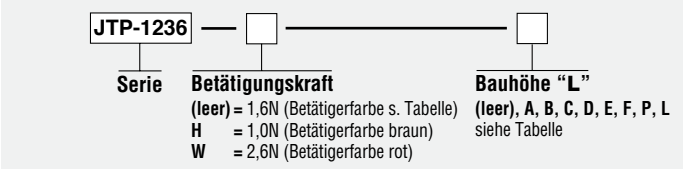
Alle Maßangaben in mm

**Serie JTP-1236**



Bauteil-Nr.	L (mm)	l (mm)	Betätigerfarbe	Betätigermaterial
JTP-1236	3,15	3,50	Natur	PBT
JTP-1236A	3,85	3,50	Schwarz	PBT
JTP-1236B	8,35	3,10	Schwarz	PBT
JTP-1236C	6,85	3,20	Weiß	PBT
JTP-1236D	11,85	2,87	Schwarz	PBT
JTP-1236E	6,15	3,25	Elfenbein	PBT
JTP-1236F	5,85	3,30	Blau	PBT
JTP-1236P	7,35	3,09	Schwarz	PBT
JTP-1236L	15,85	2,80	Schwarz	PBT

**Bestellschema:**



Alle Maßangaben in mm

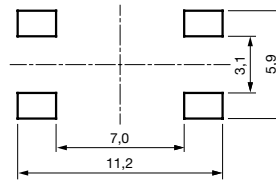
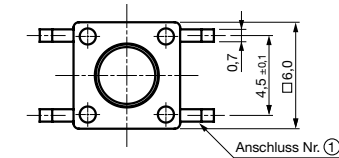
### Technische Daten:

**Schaltleistung:** 12VDC / 50mA  
**Mech./Elektr. Lebensdauer:** 100.000 Schaltspiele min.  
**Schaltweg:** 0,25mm +0,2/-0,1mm  
**Betätigungskraft:** 1,6N (Standard)  
**Toleranz:** ±0,3mm  
**Betriebstemperaturbereich:**  
 -20°C bis +70°C (JTP1138); -10°C bis +80°C (JTP1260)

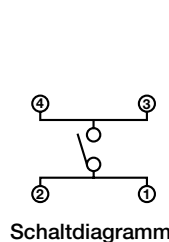
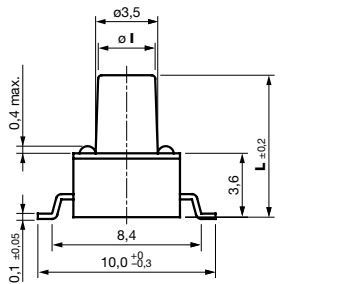
**Übergangswiderstand:** 100 mΩ max.  
**Isolationswiderstand:** 100 MΩ min. / 100 VDC  
**Spannungsfestigkeit:** 250VAC (50 o. 60Hz.) f. 1 Min.  
**Material:** *Betätiger:* siehe Tabellen  
*Gehäuse:* Nylon 66G30  
*Anschlüsse:* Messing versilbert  
*Kontakte:* Phosphor Bronze



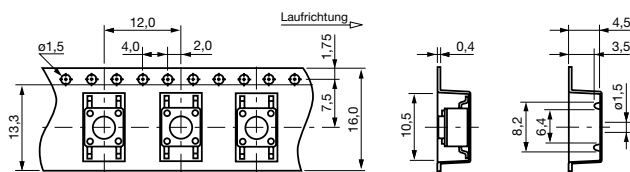
### Serie JTP-1138EM



Layout

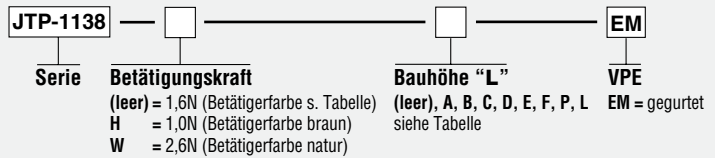


Bauteil-Nr.	L (mm)	l (mm)	Betätigerfarbe	Betätigermaterial
JTP-1138EM	4,30	3,50	Grau	PA6T
JTP-1138AEM	5,00	3,50	Schwarz	PPS
JTP-1138BEM	9,50	3,10	Schwarz	PPS
JTP-1138CEM	8,00	3,20	Schwarz	PPS
JTP-1138DEM	13,00	2,87	Schwarz	PPS
JTP-1138EEM	7,30	3,25	Schwarz	PPS
JTP-1138FEM	7,00	3,30	Schwarz	PPS
JTP-1138PEM	8,50	3,09	Schwarz	PPS
JTP-1138LEM	17,00	2,80	Schwarz	PPS

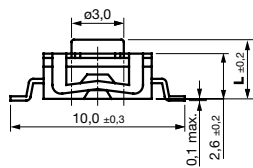
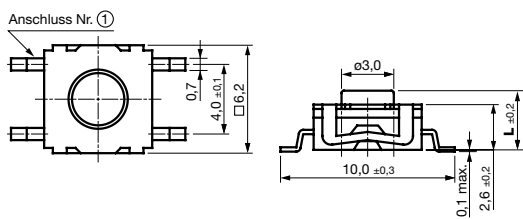


VPE: 1.200 Stück auf Rolle

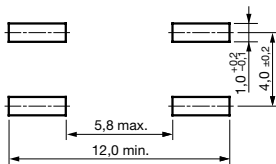
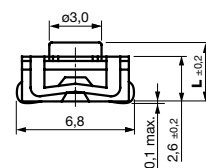
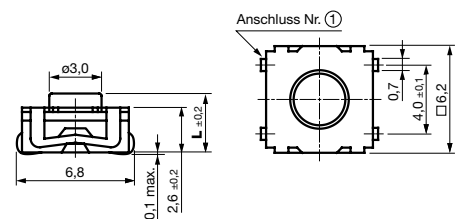
### Bestellschema:



### Serie JTP-1260EM / JTP1260AEM

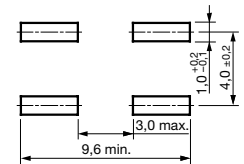


### Serie JTP-1260JEM / JTP1260JAEM



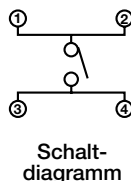
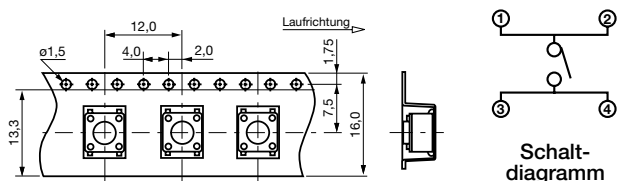
Layout

Bauteil-Nr.	L (mm)	Betätigungs-kraft	Betätiger-farbe	Betätiger-material
JTP-1260EM / JTP-1260JEM	2,60	1,6 N	Weiß	Silicon Rubber
JTP-1260WEM / JTP-1260WJEM	2,60	2,6 N	Rot	Silicon Rubber
JTP-1260AEM / JTP-1260JAEM	3,40	1,6 N	Weiß	Silicon Rubber
JTP-1260WAEM / JTP-1260WJAEM	3,40	2,6 N	Rot	Silicon Rubber



Layout

Alle Maßangaben in mm



### Bestellschema:

